




初めてLINE WORKS にログインする方へのご案内

最初に以下をご確認ください

- ✓ 事前にメールにてお伝えする、LINE WORKS デモ環境のログインID／パスワードをご用意ください。
- ✓ パスワードは仮パスワードのため、最初にパスワードを入力後、ご自身の任意のパスワード（本パスワード）を設定します。設定後は、事前にお伝えしたログインIDと、ご自身が設定した本パスワードでログインすることになります。
※設定したパスワードはお忘れなきようご注意ください。忘れてしまった場合は管理者が強制変更します。
- ✓ LINE WORKSはモバイルでもパソコンでも、1つのIDで同時にログインして利用できます。デモ環境のログインIDを利用して、是非すべての環境を同時にお試してください！
※オンラインセミナーでは、スマートフォンでご説明をします。
※本パスワードを設定後は、すべての端末で同じパスワードでログインできます。端末毎に設定する必要はありません。
- ✓ オンラインセミナーでは、LINE WORKSのデモ説明はスマートフォンを使います。セミナー中に一緒に操作しますので、スマートフォンでログインすることをオススメいたします。（パソコンでのご参加も可能です。）
- ✓ LINE WORKSで利用できる環境は、右記のシステム要件をご参照ください 

利用
端末

モバイル
(スマートフォン/タブレット)

資料①へ

パソコン

資料②へ



LINE WORKSガイド

【モバイル】初めてLINE WORKSにログインする場合



LINE WORKSアプリを
ダウンロード

<iOS>
(iPhone・iPad・iPod touch)
App Storeから
ダウンロード



<Android>
Google Playから
ダウンロード



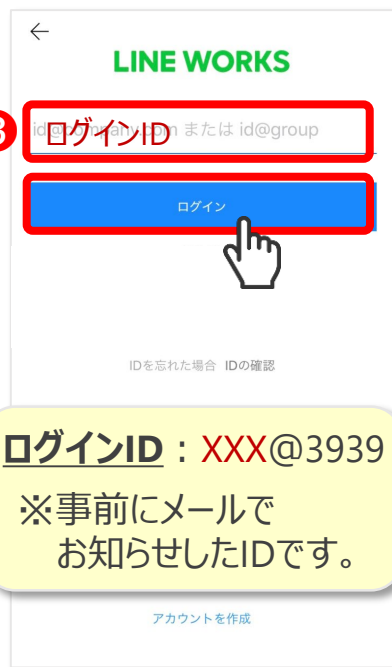
各ストアで
「LINE WORKS」や
「ラインワークス」で検索も可



①LINE WORKSの
アイコンをタップ

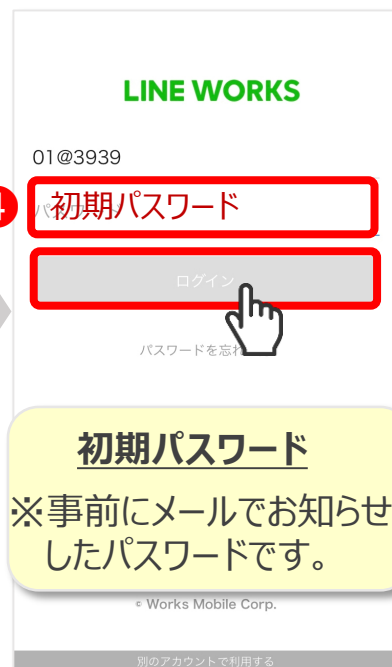


②「ログインする」をタップ



③ログインIDを入力
「ログイン」をタップ

ログインID : XXX@3939
※事前にメールで
お知らせしたIDです。



④初期パスワードを
入力
「ログイン」をタップ

初期パスワード
※事前にメールでお知らせ
したパスワードです。



⑤任意のパスワードを
入力2回入力し
「パスワード変更」をタップ
(本パスワードとなります)



⑦⑤で設定した
「本パスワード」を入力し
「ログイン」をタップ

【パソコン】初めてLINE WORKSにログインする場合

■ LINE WORKSのサイトへ <https://line.worksmobile.com/jp/>

「LINE WORKS」で検索

ブラウザ版

※全てのサービスが利用可能です



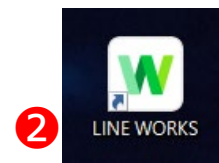
①「ログイン」をクリック

PC版アプリ

※トークのみ
利用可能です

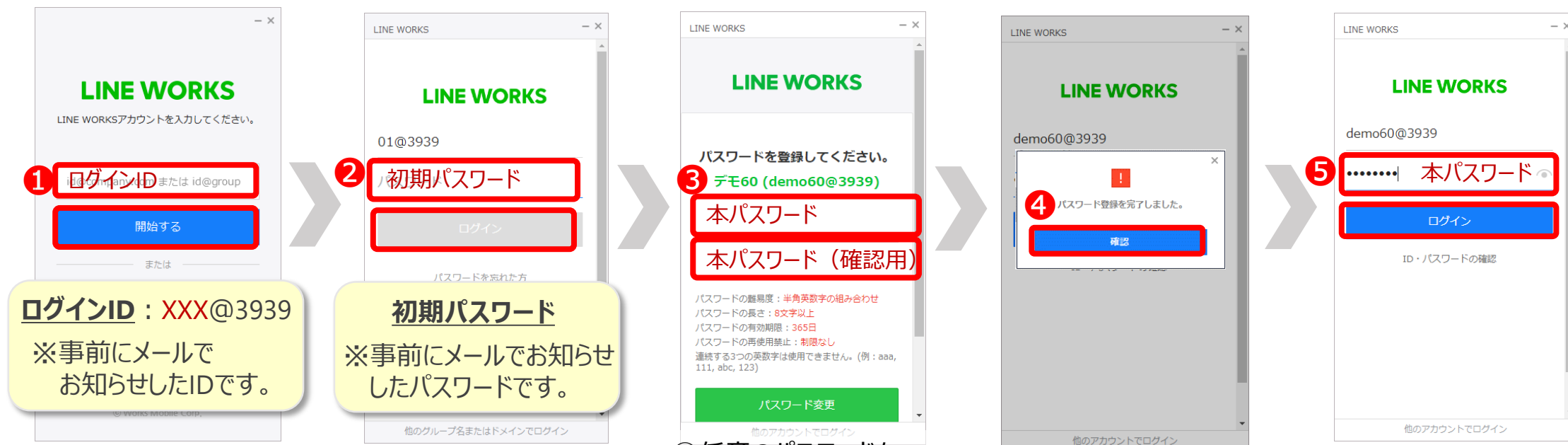


①「ダウンロード」サイトからPC版アプリをダウンロード



② LINE WORKS
アイコンをクリック

! 以下の画面はPC版アプリですが、ログインの流れはブラウザ版も同様です。



ログインID : XXX@3939

※事前にメールで
お知らせしたIDです。

①「ログインID」を入力し
「開始する」をクリック

初期パスワード

※事前にメールでお知らせ
したパスワードです。

②初期パスワードを
入力
「ログイン」をクリック

パスワードを登録してください。
デモ60 (demo60@3939)
本パスワード
本パスワード (確認用)

③任意のパスワードを
入力2回入力し
「パスワード変更」をクリック
(本パスワードになります)

demo60@3939
パスワード登録を完了しました。
確認

④「確認」をクリック

demo60@3939
..... 本パスワード
ログイン

⑤③で設定した
「本パスワード」を入力し
「ログイン」をタップ